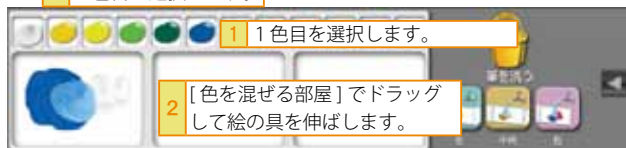


- ③ カラー設定をクリックします。



- ③ 2色目を選択します。



- ④ [色を混ぜる部屋]で1色目と混ぜるようにドラッグします。

- ④ キャンバスにドラッグして絵を描きます。



3. ペイントの基本操作 II

イラストを開く

- ① ツールバーから [ファイルを開く] を選択します。



- ① [ファイルを開く] を選択します。

- ② キャンバスに選択したイラストが開きます。



塗りつぶしツールで色を塗る

- 1 ツールバーから[ペン]を選択します。

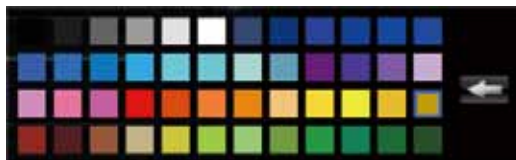


- 2 コントロールの[流し込み]を選択します。



- 1 [流し込み]をクリックします。

- 3 カラー設定の[カラーパレット]から任意の色を選択します。



- 4 キャンバス上で任意の場所をクリックすると、枠線内を塗りつぶしができます。

