

スキャナーで読み取った資料で教材作り

▶▶▶ デジタル教材



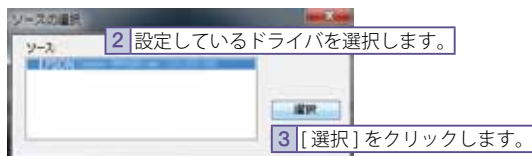
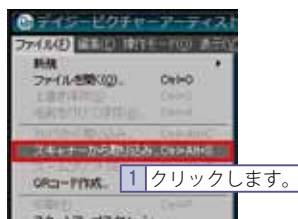
詳細

■ 校務効率化

副教材として学校図書や資料にします。図書館などで借りた本をスキャナーで読み取り、形の調整とゴミ取りを行って資料が完成します。ペンの機能で赤線を引いたり文字入力も行えます。スライドショー機能と合わせて活用すると、板書の時間も短縮されるので授業時間を有効的に活用することができます。

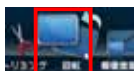
教材をスキャナーで読み取ろう

- 1 メニューバーの [ファイル] から [スキャナーから取り込み] を選択します。



角度を整えよう

- 1 ツールバーの [回転] を選択します。



調整前

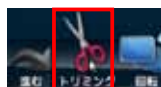


調整後

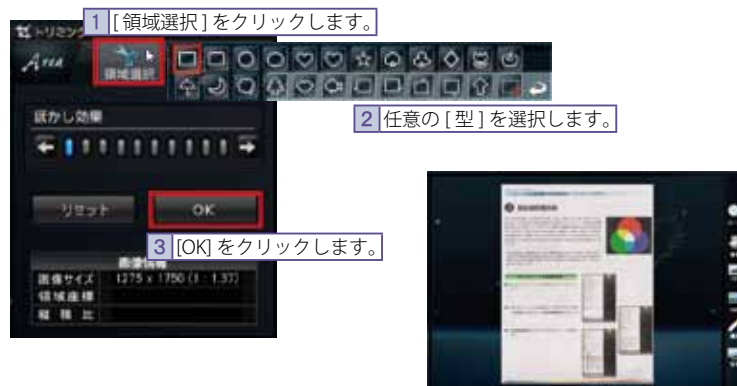


余白を切り取ろう

- 1 ツールバーから [トリミング] を選択します。

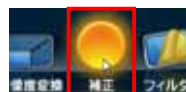


- ② コントロールの [領域選択] から [型] を選択します。

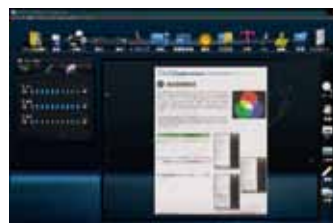


取り込み時に写り込んだゴミを消そう

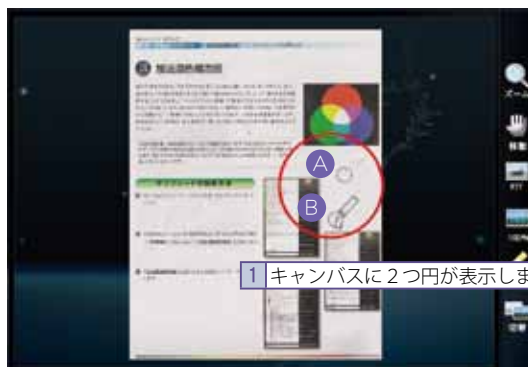
- ① ツールバーの [補正] を選択します。



- 1 [コピー修正] を選択します。



- ② キャンバスにマウスポインタを合わせると、2つの円が表示します。



A コピー元

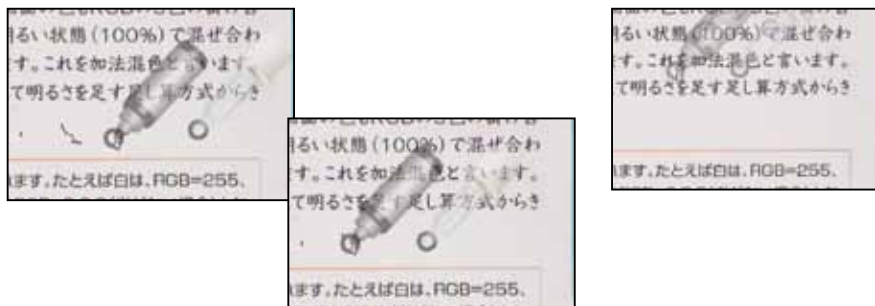
スポイトのイラストが付いた円の範囲を読み取ります。



B コピー先

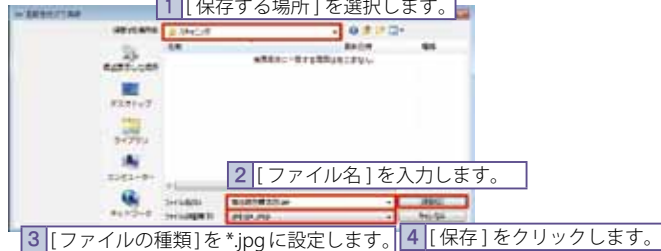
ペンのイラストが付いた円の範囲へ、読み取った部分をペンでなぞるように写真をコピーします。

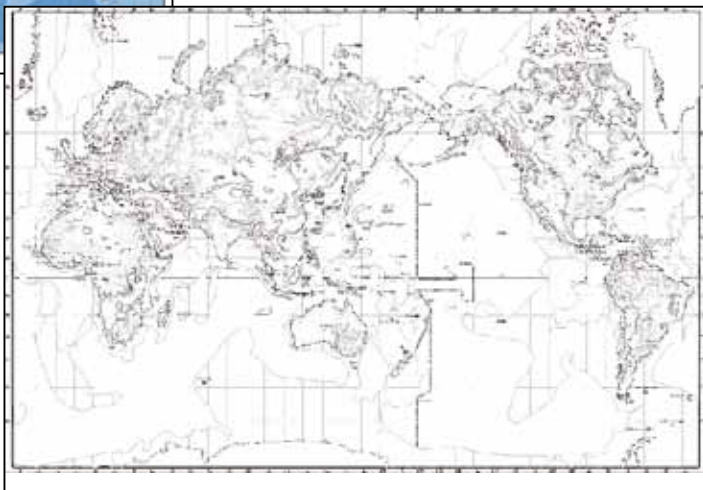
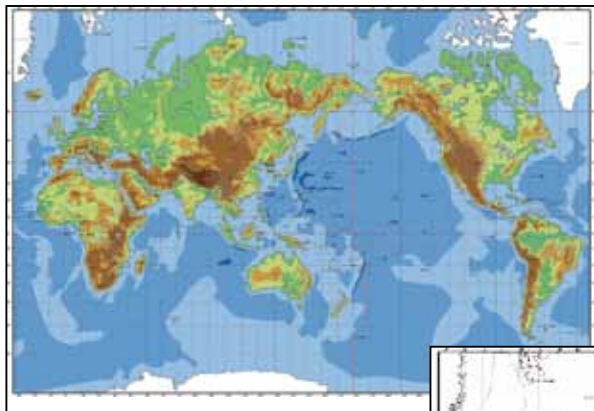
- ③ キーボードの [Ctrl] キーを押したままにすると [A] の位置が固定されます。[B] の位置が確定したらキーボードから指を放し、消去したい部分を [B] でドラッグします。



保存をしよう

- ① ツールバーから [保存] を選択します。





詳細

■ 校務効率化

歴史や地理の授業で活用できる白地図を作成します。地図のイラストはフリー素材も活用できますが、授業で活用している地図帳が必要なページだけスキャナーで読み取り画像データにして使用することもできます。授業中のプリントやテスト問題にも活用できます。

※ 学校で使用する著作権の範囲内で活用してください。

フィルタ効果を掛ける

- 1 ツールバーから [フィルタ] を選択します。



- 2 [フィルタ選択] ウィンドウに切り替わります。



- 1 [白地図] フィルタを選択します。



コントロールが表示され、画像にフィルタ効果が掛かります。

- 3 コントロールの [線幅] 調整します。



- 1 [ギャラリー] から [線幅] を選択します。

- 2 9つのプレビューから任意の線幅を選択します。

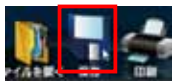
- 3 [OK] をクリックすると効果が写真に反映します。

完成



保存をしよう

- 1 ツールバーから [保存] を選択します。



- 1 [保存する場所] を選択します。

- 2 [ファイル名] を入力します。

- 3 [ファイルの種類] を *.jpg に設定します。

- 4 [保存] をクリックします。



▶ 詳細

■ 校務効率化

授業で活用できる Web ページを画像データにして利用できます。電子黒板に表示して授業を行うことで、新たに先生方が他のアプリケーションを使って資料をまとめて配布するより授業の準備時間も減り、電子黒板を使用することで生徒が授業に集中する傾向があります。

※ 学校で使用する著作権の範囲内で活用してください。

画面キャプチャーを撮ろう

- 1 教材にする Web ページを開き、必要ページを画面の中央に表示します。
- 2 キーボードの [PrintScreen] キーを押します。



デジピクチャーアーティストを起動しよう

- 1 [スタート]メニューから [デジピクチャーアーティスト] を選択します。

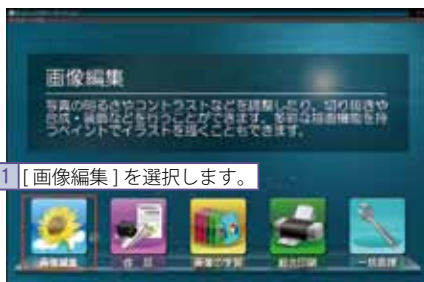


- 2 下記ウインドウが表示され、デジピクチャーアーティストが起動します。



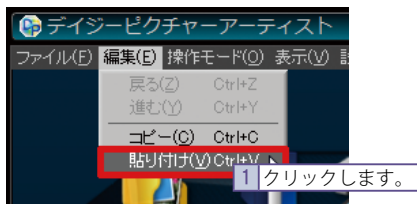
画像編集モードを選択しよう

- 1 スタートアップスクリーンから [画像編集] を選択します。



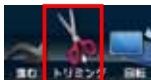
データを貼り付けよう

- 1 メニューバーの [編集] から [貼り付け] を選択します。



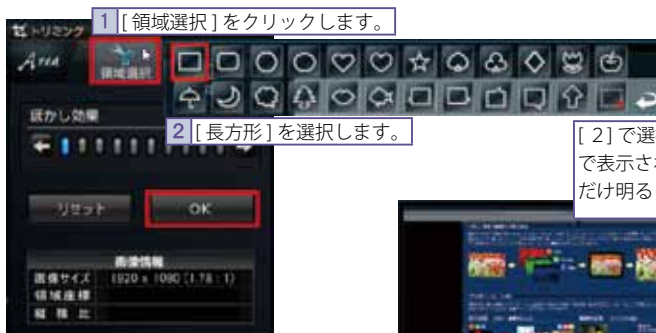
トリミングで画像の形を変えよう

- 1 ツールバーから [トリミング] を選択します。



[トリミング] に切り替わります。

- 2 コントロールの [領域選択] から [型] を選択します。



[2] で選択した型が緑色の点線で表示され、切り抜かれる部分だけ明るく表示されます。



保存をしよう

- 1 ツールバーから [保存] を選択します。

