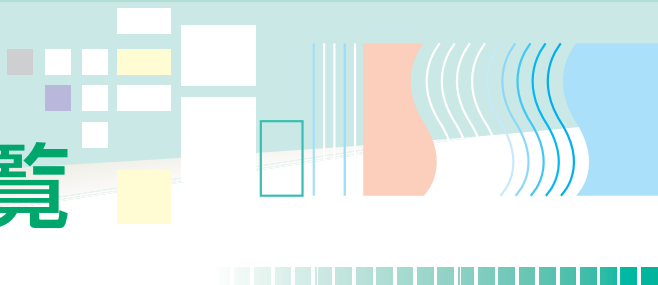


第3章 フィルター一覧



基本



ピクセルぼかし
画像をぼかします。



ピクセルシャープ
画像をシャープにします。



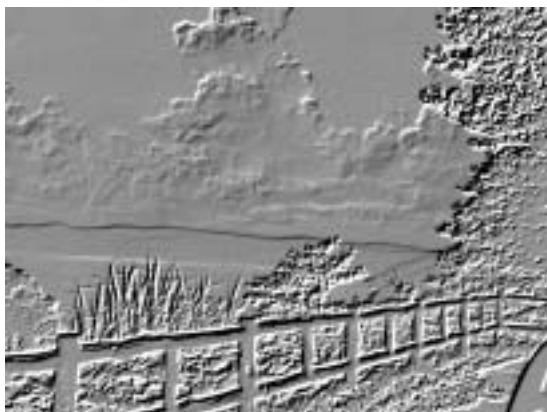
ぼかし

参照範囲を設定して画像をぼかします。



シャープ

参照範囲を設定して画像をシャープにします。



レリーフ

画像を金属を使った彫り物のようにします。



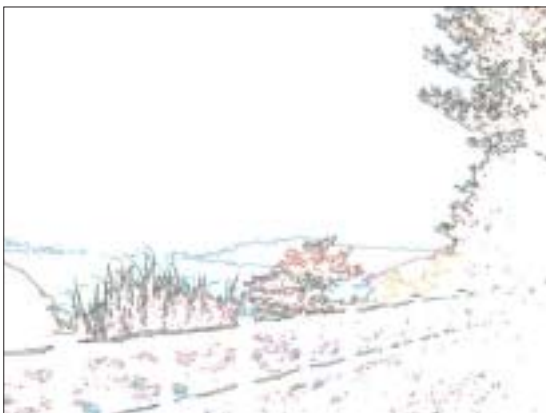
陰影

陰影を強調した画像にします。



輪郭線検出

画像の輪郭線を抽出します。



輪郭線トレース

画像のRGB成分ごとに輪郭を抽出し重ねあわせます。



平均化

画像の濃淡変化を少なくして、
のっぺりとしたものにします。



ネガポジ反転

画像の色情報を反転します。



セピア

古写真のようなセピア調の画像にします。



モノクロ

色の無い濃淡だけの画像にします。



減色

RGBの強さを調節し、画像の色情報を変化させます。

調整 / 補正



一発美人

画像中の肌色部分のしみ、しわ、ほくろなどを取り除き、肌がきれいに見える画像にします。



メーキャップ

人物の顔の部分にメイクをした効果を出します。



色調・明るさ・コントラスト調整

色調・明るさ・コントラストの調整と蛍光灯補正を行います。



明るさ・濃さ・色変換調整

明るさ・濃さの調整と色変換を行います。



7色強調

色の原色部分を強調し鮮やかでメリハリのある画像にします。



ノイズ除去

色の無い濃淡だけの画像にします。



ノイズ付加

ノイズを付加します。



トーンカーブ

トーンカーブは、設定に従って現在の色を他の色に変更します。

これにより、テレビの「赤緑設定」のような事が可能です。また、細かく設定を行うことで、任意の色補正、特定の色を他の色に変換するなど、色に関する編集を広範囲にわたって行うことができます。

写真効果



ソフトフォーカス

ピンぼけ写真のような画像にします。



クロスフォーカス

細かい光条を生成して輝いているような画像にします。



ソラリゼーション

ソラリゼーションしたような画像になります。



手ぶれ効果

色の無い濃淡だけの画像にします。



レンズフレア

逆光で撮った写真のような画像にします。

変形



サイクロン

中心から渦を巻いたような画像になります。



スリム

画像サイズを変えずに縦横に伸縮させます。



レンズ効果

レンズ越しに見たような画像になります。



波紋効果

画像の中心に波紋が広がったような画像になります。



さざ波

細かい凹凸のついた画像になります。



水面

ゆらめく水面のような画像になります。



雨模様

水面に複数の波紋が広がったような画像になります。



つまむ

画像上の任意の点をつまみあげたような画像になります。



波形変換

縦・横に指定した波形で歪めた画像になります。



極座標変換

極座標と直角座標の座標軸を入れ替えます。



金属化

金属でできたような画像になります。



モザイク

格子状の画像にします。



照明効果

画像の一部分に照明があたったような画像になります。



絵画調

金属でできたような画像になります。



ちぎり絵

点で描画したような画像になります。



ステンドグラス

タイルで張り合わされた
ステンドグラス風の画像になります。



結晶

多角形で構成した画像になります。



スプレー拡散

スプレーで描いたような画像になります。



正方分解

正方形に分割され、各ブロックが平行移動した画像になります。



押し出し

正方形に分割され、各ブロックが押し出されたような画像になります。



あみ点効果

網点で印刷したような画像になります。



動揺

風で流されたような画像になります。

透明度の加工



境界ぼかし

透明度の境界部分をぼかします。



透明度の反転

透明、不透明部分の反転を行います。

チャンネル複写・交換



チャンネル複写・交換

色情報3チャンネルと透明情報(チャンネル)の計4つのチャンネルを複写または交換します。