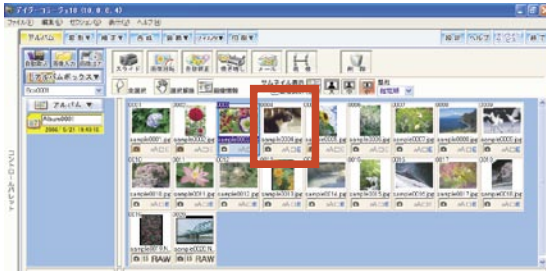


Ⅱ. アルバムセクションを活用しよう

ここでは、「デ이지ーコラージュ 10」のアルバムセクションで操作できる壁紙の設定やメールへ画像を添付するなどの操作をご案内します。

1. 編集した画像を壁紙にする

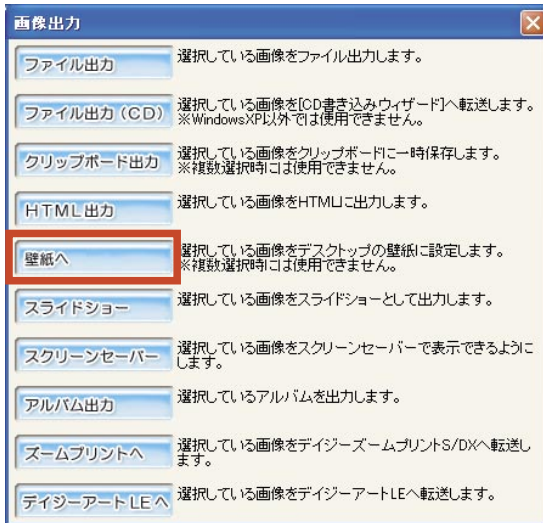
①アルバムサムネール一覧から、壁紙に設定するサムネール(画像)をクリックして下さい。



②「画像出力」ボタンをクリックして下さい。



③「画像出力」ダイアログが起動します。「壁紙へ」ボタンをクリックして下さい。

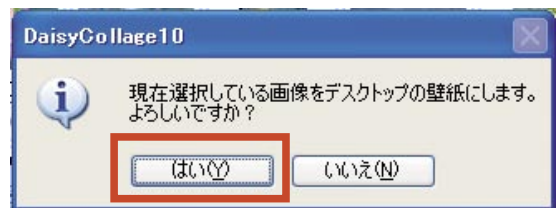


■表示されるボタンについて

「デ이지ーアート LE」がご利用のパソコンにインストールされている場合、[デ이지ーアート LEへ] ボタンをクリックすると、選択された画像を「デ이지ーアート LE」を起動して表示します。

同様に[ズームプリントへ]ボタンは、「デ이지ーズームプリント DX」または「デ이지ーズームプリント S」がご利用のパソコンにインストールされている場合、このボタンをクリックすると、「デ이지ーズームプリント DX」または「デ이지ーズームプリント S」に起動します。

④確認メッセージが表示されますので、[はい] ボタンをクリックして下さい。

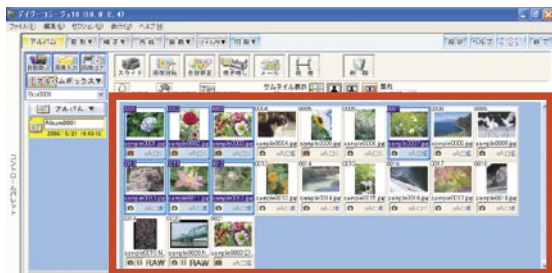


⑤デスクトップの壁紙が、選択した画像に変更されます。

※壁紙の表示サイズの調整及び壁紙を元に戻す操作につきましては、Windows の操作となりますので、ご利用のパソコンの説明書または Windows のマニュアルをご覧ください。

2. 編集した画像をスライドショーに設定する

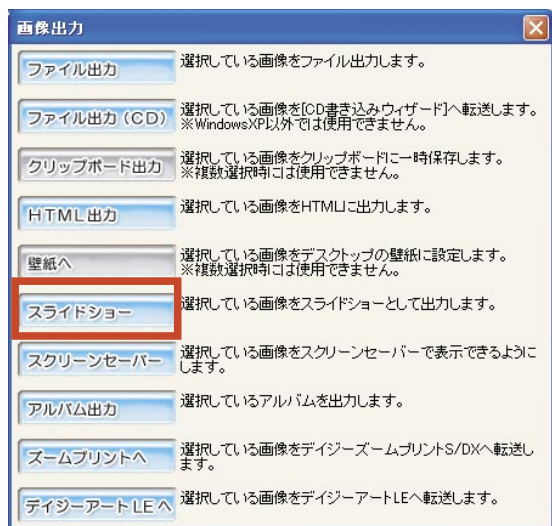
①アルバムサムネイル一覧から、スライドショーに設定するサムネイル(画像)を全てクリックして下さい。



②[画像出力]ボタンをクリックして下さい。



③「画像出力」ダイアログが起動します。
[スライドショー]ボタンをクリックして下さい。



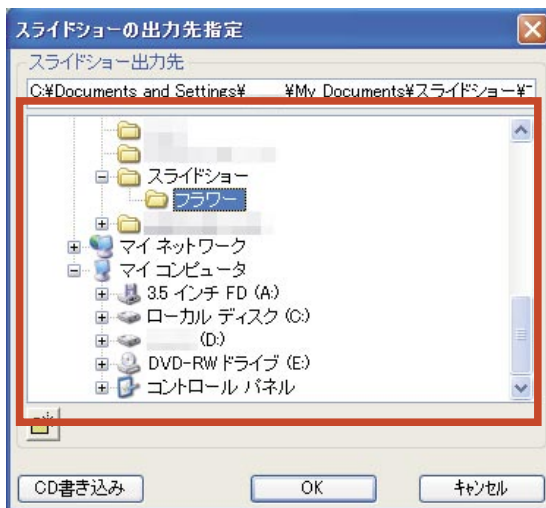
■表示されるボタンについて

「デジアート LE」がご利用のパソコンにインストールされている場合、[デジアート LE] ボタンをクリックすると、選択された画像を「デジアート LE」を起動して表示します。

同様に[ズームプリントへ]ボタンは、「デジズームプリント DX」または「デジズームプリント S」がご利用のパソコンにインストールされている場合、このボタンをクリックすると、「デジズームプリント DX」または「デジズームプリント S」に起動します。

④「スライドショーの出力先指定」ウインドウが起動します。

このウインドウ中央の画像ツリーより、スライドショーを「保存する場所」を指定して下さい。



■スライドショーの出力について

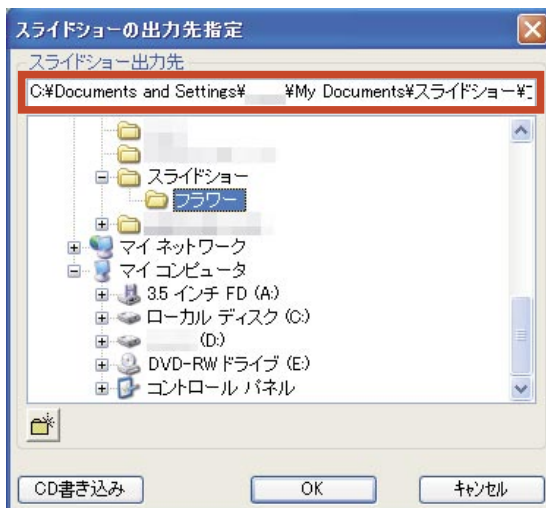
スライドショーの出力では、スライドショーに使用する画像



やこれらを管理するプログラムなど、複数のファイルを出力します。

このため、保存場所として「新しいフォルダ」を作成し、作成されたフォルダへ出力するファイルをまとめて保存することをお勧めします。

⑤「保存する場所」を指定すると、指定した場所が「スライドショー出力先」の項目名の下に表示されますので、ご確認ください。



⑥ [OK] ボタンをクリックすると、出力を実行します。



■スライドショーの起動について

作成したスライドショーを起動するには、作成したスライドショーの保存場所を開き、「dcshow.exe」ファイルをダブルクリックして下さい。

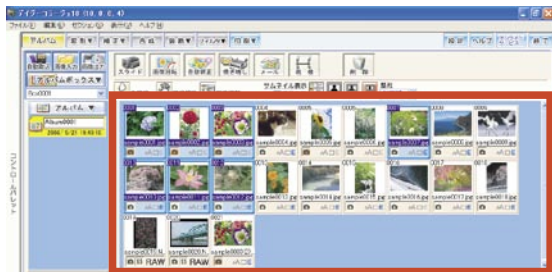
なお作成したスライドショーは、「デジコラージュ 10」のインストールされていないパソコンでも単体のプログラムとしてご利用することが出来ます。

この際には、ここで保存した全てのファイルを使用するパソコンに保存して、保存したファイルの中の「dcshow.exe」ファイルをダブルクリックして下さい。

また、CD-R/CD-RW を使って、作成したスライドショーをCD-ROMに保存する場合には、ここで保存した全てのファイルをCD-ROMに保存して下さい。ファイルを保存したCD-ROMをパソコンに挿入すると、自動的にスライドショーが起動します。

3. 編集した画像をスクリーンセーバーに設定する

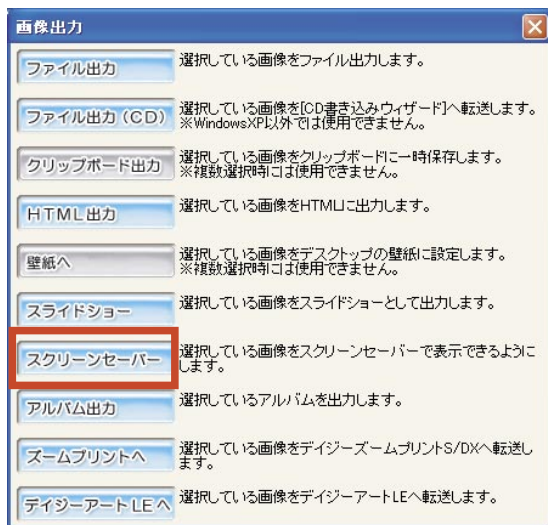
①アルバムサムネイル一覧から、スクリーンセーバーに設定するサムネイル(画像)を全てクリックして下さい。



② [画像出力] ボタンをクリックして下さい。



③ 「画像出力」ダイアログが起動します。
[スクリーンセーバー] ボタンをクリックして下さい。

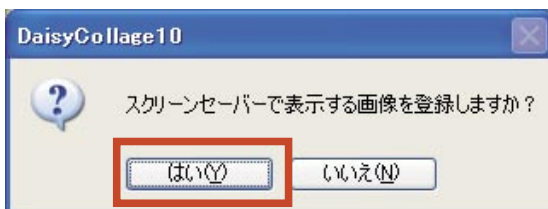


■表示されるボタンについて

「デイジーアート LE」がご利用のパソコンにインストールされている場合、[デイジーアート LEへ] ボタンをクリックすると、選択された画像を「デイジーアート LE」を起動して表示します。

同様に [ズームプリントへ] ボタンは、「デイジーズームプリント DX」または「デイジーズームプリント S」がご利用のパソコンにインストールされている場合、このボタンをクリックすると、「デイジーズームプリント DX」または「デイジーズームプリント S」に起動します。

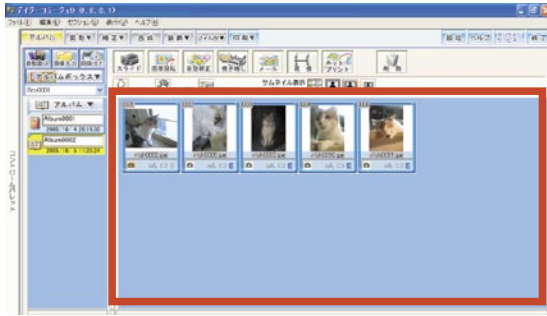
④確認メッセージが表示されますので、[はい] ボタンをクリックして下さい。



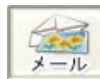
⑤ 「デイジーコラージュ 10」のスクリーンセーバー「デイジーコラージュ 10 スライドショー」の収録画像が設定された画像に変更されます。
※「デイジーコラージュ 10 スライドショー」を Windows のスクリーンセーバーとして設定する操作につきましては、Windows の操作となりますため、ご利用のパソコンの説明書及び Windows のマニュアルをご覧ください。

4. 編集した画像をメールに添付する

①アルバムサムネイル一覧から、メールに添付するサムネイル(画像)を全てクリックして下さい。



②[メール]ボタンをクリックして下さい。



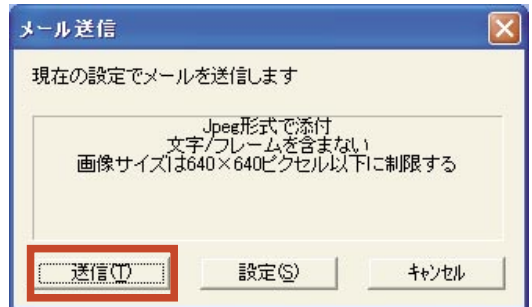
■メール送信について

「デジコラージュ 10」で、「メール送信」機能を利用するには、Microsoft社の「Outlook Express6」や「Outlook2000」などのMAPIに対応したメールソフトが通常使用するメールソフトとして、設定されている必要があります。

■MAPIとは・・・

「Message Application Programming Interface」の略称で、メールソフトの持つメールの送受信機能を他のプログラムでも利用できるように用意されたプログラム同士の操作のことです。

③「メール送信」ウインドウが表示されます。
[送信]ボタンをクリックして下さい。



④メールソフトから、選択した画像が添付された状態で新しいメッセージウインドウが起動されます。

メールの「宛先」や「件名」などの必要事項を入力して、メール送信の操作を行って下さい。
※新しいメッセージウインドウからの操作につきましては、ご利用のメールソフトの操作となりますので、ご利用のメールソフトのマニュアルをご覧ください。

