

## Ⅲ. 変形カテゴリを活用しよう

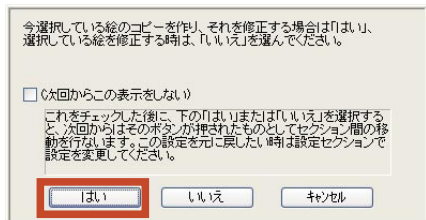
ここでは、「デジコラージュ 10」の変形カテゴリで操作できる画像の回転、トリミング及び解像度変換（画像サイズの変更）の操作をご案内します。

### ■セクション移動時の注意点

画像の加工・編集を目的としたセクションへ移動する際に、設定により下記メッセージが表示されます。

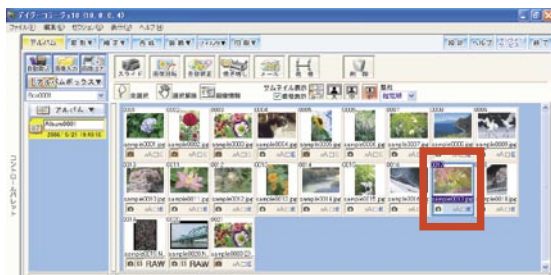
「デジコラージュ 10」では、画像に操作を行うとその内容は自動的に上書きして保存します。

このため、原画を残す場合には、下記メッセージにて「はい」を選択し、コピー画像を作成して操作を行うようにして下さい。



### 1.L判用紙サイズへ画像を切り抜く

①アルバムサムネイル一覧から、切り抜きを行うサムネイル（画像）をクリックして下さい。



②「変形」ボタンをクリックして下さい。



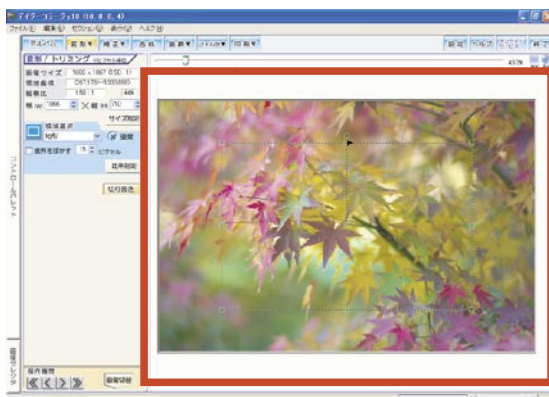
③「セクション選択」画面が表示されます。  
「トリミング」をクリックして下さい。



④画像の切り抜きを行うトリミングセクションへ移動します。

トリミングセクションに移動した直後には、キャンバスの画像上に矩形の領域選択枠が表示されています。

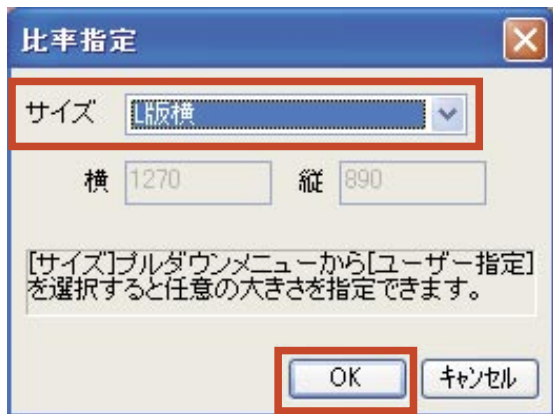
今回はL判用紙サイズへ画像を切り抜くので、このままこの矩形の領域選択枠を使用します。



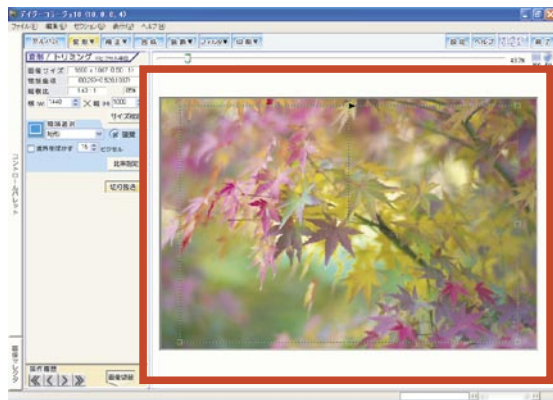
- ⑤サイズの設定を行います。  
[比率指定] ボタンをクリックして下さい。

## 比率指定

- ⑥「比率指定」ウィンドウが表示されます。  
プルダウンメニューを使って、「サイズ」項目へ「L判横(または縦)」を指定して、[OK] ボタンをクリックして下さい。

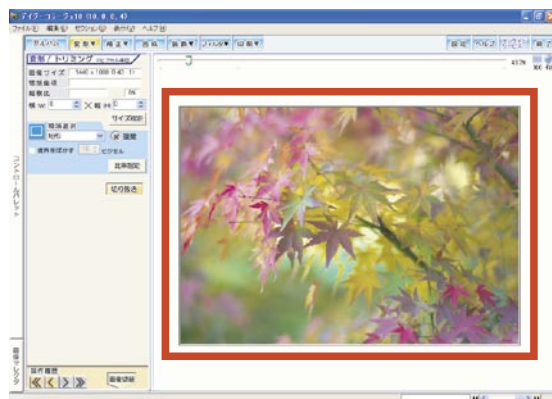


- ⑦トリミングセクションの操作画面に戻ります。  
キャンバスの画像上の領域選択枠が、指定されたサイズに変換されて表示されます。  
切り抜きたい範囲をこの枠内に収めるように、枠の位置をドラッグで調整して下さい。



- ⑧ [切り抜き] ボタンをクリックすると、切り抜きを実行します。

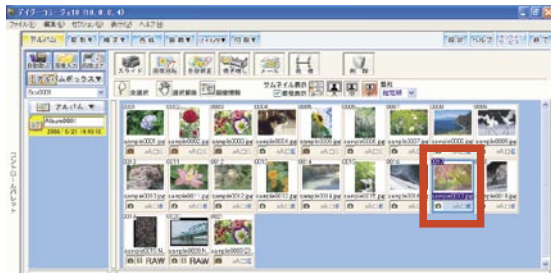
## 切り抜き



## 20 変形カテゴリを活用しよう

### 2. 画像を回転する

①アルバムサムネイル一覧から、回転を行うサムネイル(画像)をクリックして下さい。



② [変形] ボタンをクリックして下さい。

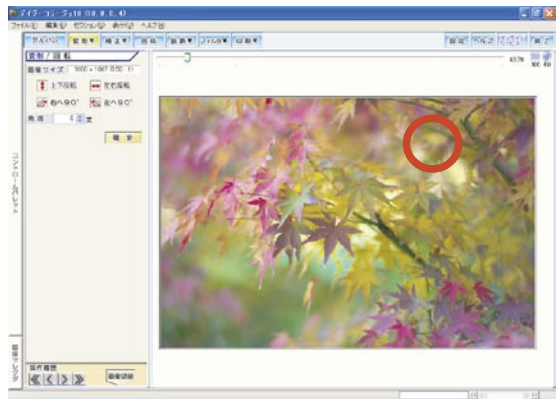


③ 「セクション選択」画面が表示されます。  
[回転] をクリックして下さい。

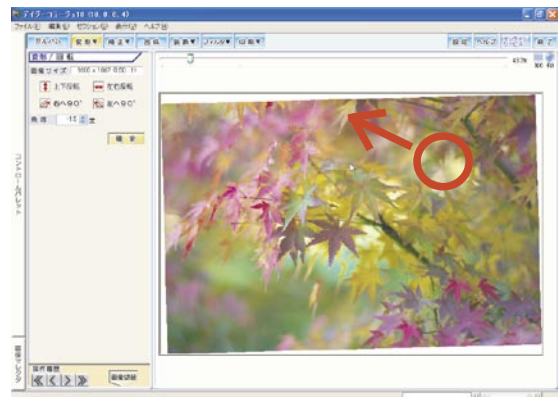


④画像の回転を行う回転セクションへ移動します。

キャンバスの画像上にマウスポインタを合わせます。



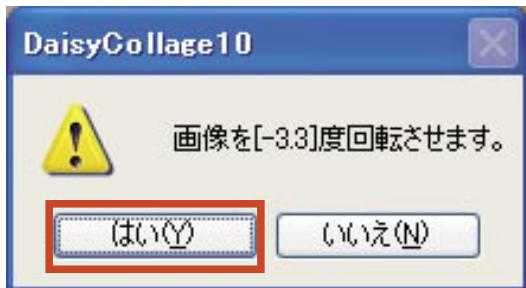
⑤画像をドラッグすると角度が変化します。  
調整したい角度へ、調整を行って下さい。



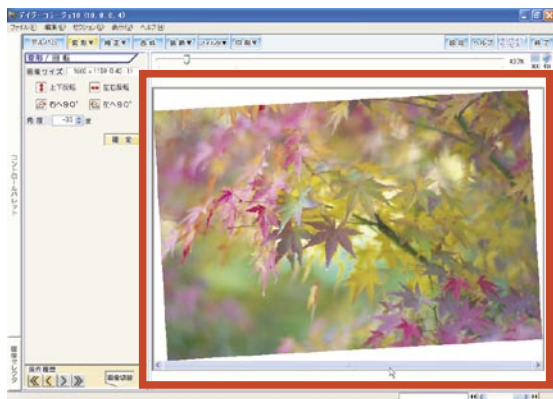
⑥画像の角度が調整できたら、[確定] ボタンをクリックして下さい。



⑦確認メッセージが表示されますので、[はい] ボタンをクリックして下さい。



⑧調整した角度に画像が固定されます。



■角度を「0」に戻すには・・・

画面左手のコントロールパレットの「角度」項目を「0」度にする、回転された画像が元の角度に変化します。

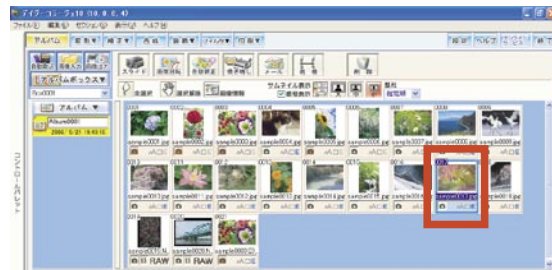


※1 設定したい角度が決まっている場合には、この「角度」項目へその角度を入力して、直接数値で角度を指定することも出来ます。

※2 数値は半角数字で入力して下さい。

3. 画像サイズを変更する (解像度変換)

①アルバムサムネイル一覧から、画像サイズを変更するサムネイル (画像) をクリックして下さい。



② [変形] ボタンをクリックして下さい。

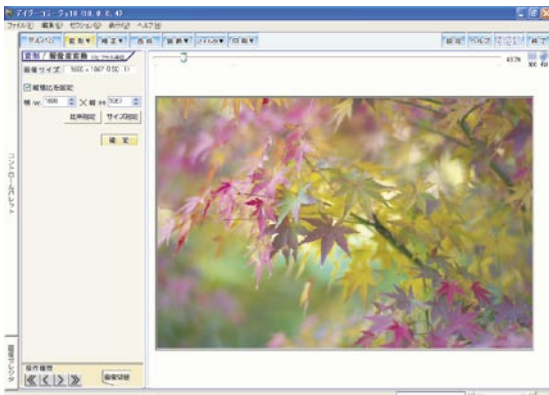


③ 「セクション選択」画面が表示されます。 [解像度変換] をクリックして下さい。



## 22 変形カテゴリを活用しよう

④画像のサイズを変更する解像度変換セクションへ移動します。



⑤今回は、[サイズ指定] 機能を使って、画像を

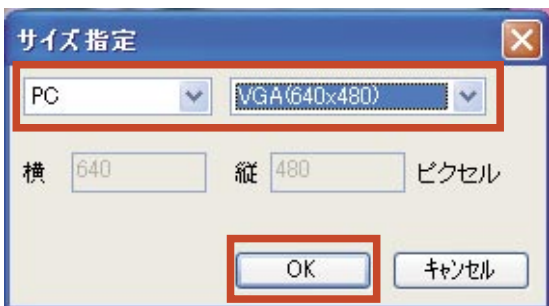
**サイズ指定**

「VGA(640 × 480)」サイズに変換します。

[サイズ指定] ボタンをクリックして下さい。

⑥「サイズ指定」ウインドウが表示されます。

プルダウンメニューを使って、「PC」項目を設定の上、「VGA(640 × 480)」を指定して、[OK] ボタンをクリックして下さい。



⑦解像度変換セクションの操作画面に戻ります。

指定した「VGA(640 × 480)」の数値が、エディットコントロールに反映されます。



⑧ [確定] ボタンをクリックすると、解像度変換を実行します。

