

## V. 合成に挑戦しよう

複数の画像を組み合わせて、新たな画像を作成する合成を、「デ이지ーコラージュ 10」なら絵を描くように操作することが出来ます。ここでは、その「デ이지ーコラージュ 10」の合成の操作をご案内します。

### ■セクション移動時の注意点

画像の加工・編集を目的としたセクションへ移動する際に、設定により下記メッセージが表示されます。

「デ이지ーコラージュ 10」では、画像に操作を行うとその内容は自動的に上書きして保存します。

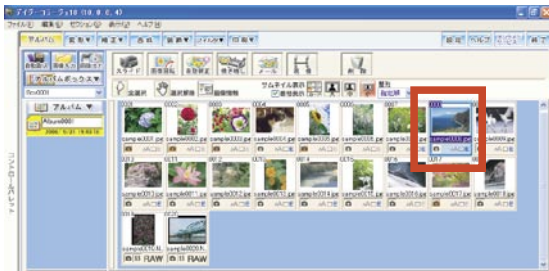
このため、原画を残す場合には、下記メッセージにて[はい]を選択し、コピー画像を作成して操作を行うようにして下さい。

今選択している絵のコピーを作り、それを修正する場合は「はい」、  
選択している絵を修正する時は、「いいえ」を選んでください。

(1) 次回からこの表示をしない)

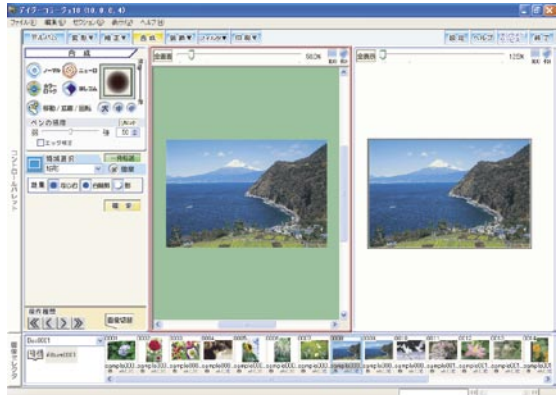
これをチェックした後、下の「はい」または「いいえ」を選択すると、次回からはそのボタンが押されたものとしてセクション間の移動を行います。この設定を元に戻したい時は設定セクションで設定を変更してください。

① アルバムサムネイル一覧から、背景とするサムネイル(画像)をクリックして下さい。



② [合成] ボタンをクリックして下さい。

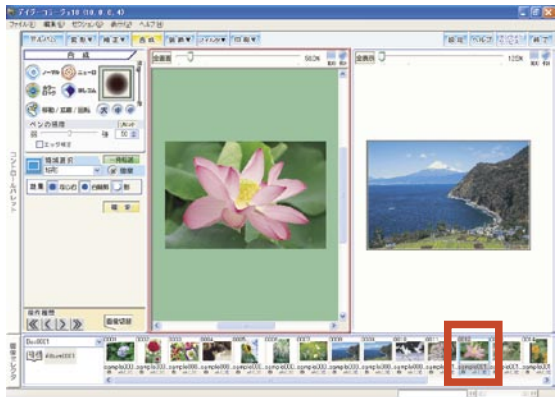
③ 合成セクションへ移動します。



④ 背景の画像に重ねる被写体となる画像を選択します。

画面下部の画像セレクタより、被写体となる画像のサムネイルをクリックして下さい。

選択された画像が、画面中央に表示されます。



⑤右側に表示されている背景画像より、画面中央の被写体画像の方が大きく表示された場合には、[fit] ボタンをクリックして被写体画像の大きさを調整して下さい。



⑥まず被写体画像をだまかに合成するため、ペンの種類を「ノーマル」ペンの状態に設定します。



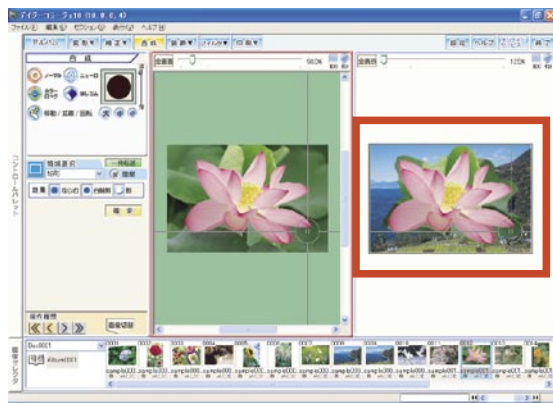
[ノーマル]ペンボタンをクリックして下さい。

⑦画面右手の背景画像にマウスポインタを合わせると、マウスポインタを囲むように○が表示されます。これと同時に被写体画像の上にも○が表示されます。

被写体(ここでは「花」の部分になります。)の中央に○が位置するように、背景画像の上でマウスポインタの位置を調整して下さい。

○の位置が調整できたら、背景画像のその位置から左ドラッグをして下さい。

○の中心から、被写体画像が現れますので、そのまま被写体全体を背景画像にペンで描くように合成を行って下さい。



⑧次にはみ出した部分を消去します。

マウスから指を離して、[ニューロ]ペンボタンをクリックして下さい。

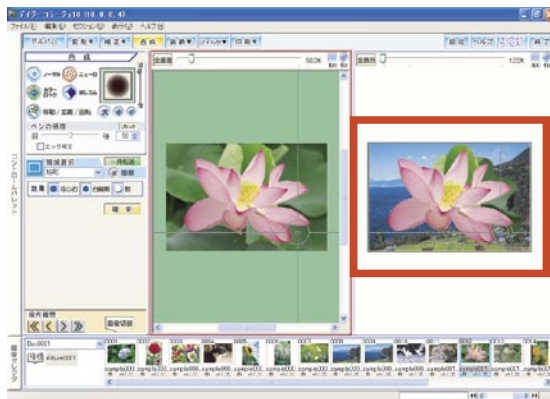


⑨画面右手の背景画像にマウスポインタを合わせると、マウスポインタを囲むように◎が表示されます。

はみ出した部分にマウスポインタを合わせて、ここからゆっくりと右ドラッグをして下さい。

「ニューロ」ペンの機能により、はみ出した部分だけをプログラムが認識して消去します。

※被写体とはみ出した部分との色合いが近い場合には、認識が上手く出来ないことがあります。この際には、「ペンの感度」を強く設定して操作を行って下さい。



⑩次に合成した画像の位置を調整します。

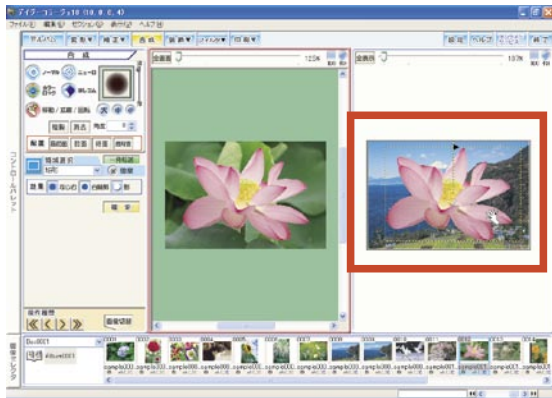
マウスから指を離して、[移動・拡縮・回転]ボタンをクリックして下さい。



## 34 合成に挑戦してみよう

① [移動・拡大・回転] ボタンをクリックすると、合成後の被写体画像を囲むように、黄色い点線の枠が表示されます。

この枠の中にマウスポインタを合わせて、左ドラッグをすると、合成後の被写体画像の位置を調整することが出来ます。



⑩ 合成後の被写体画像と背景画像の境をややぼかして、仕上がりを自然なものにします。

画像の状態を確認しながら、[なじむ] ボタンをクリックして下さい。

※ [なじむ] ボタンはクリックするごとに、合成後の被写体画像と背景画像の境をより強くぼかします。

⑪ 画像の出来上がりを確認します。

画面右手の背景画像の左上角にある [全表示] ボタンをクリックして下さい。



⑫ 画面いっぱいに出上がったの画像が表示されます。

確認が出来たら、画像をクリックして、合成セクション画面に戻して下さい。



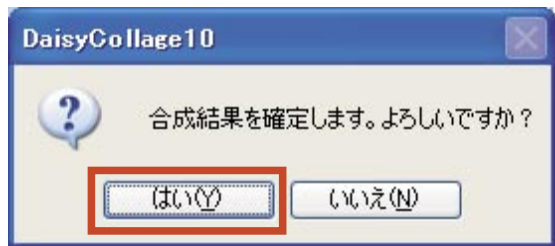
⑬ 追加の操作を行う場合には、ここから再度調整を行って下さい。



ここまでの操作を保存場合には、[確定] ボタンをクリックして下さい。

⑭ 確認メッセージが表示されます。

[はい] ボタンをクリックして下さい。



⑭アルバムセクションなど、他のセクションに移動すると、画像が自動保存されます。

