

VI. 装飾セクションを活用しよう

装飾セクションでは、画像にフレームを付ける、スタンプを押す、文字を入力するなど、様々な装飾を行うことができます。

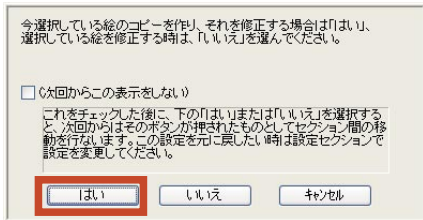
ここでは、その「デ이지ーコラージュ 10」の装飾の操作をご案内します。

■セクション移動時の注意点

画像の加工・編集を目的としたセクションへ移動する際に、設定により下記メッセージが表示されます。

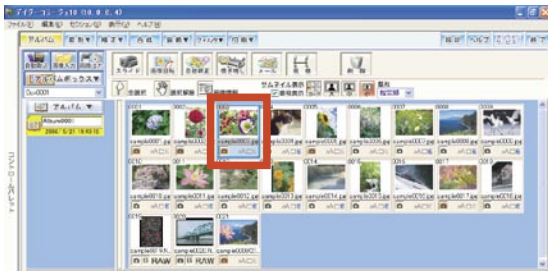
「デ이지ーコラージュ 10」では、画像に操作を行うとその内容は自動的に上書きして保存します。

このため、原画を残す場合には、下記メッセージにて「はい」を選択し、コピー画像を作成して操作を行うようにして下さい。



1. 装飾セクションへ移動する

① アルバムサムネイル一覧から、操作を行うサムネイル(画像)をクリックして下さい。

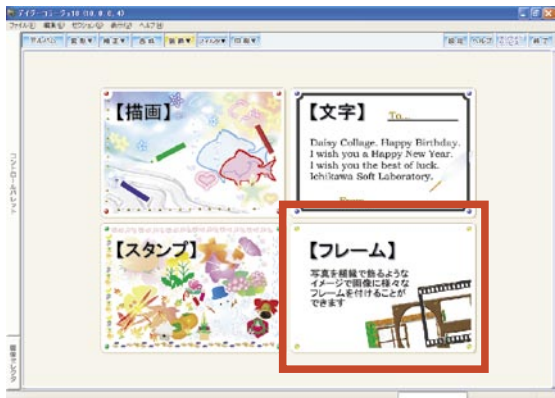


② [装飾] ボタンをクリックして下さい。



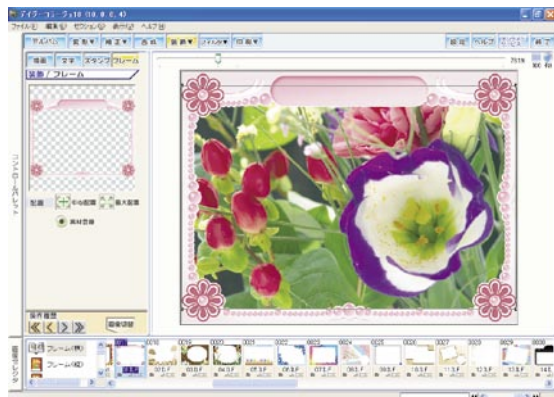
③ 「セクション選択」画面が表示されます。

今回はまず画像にフレームを付けますので、[フレーム]をクリックして下さい。

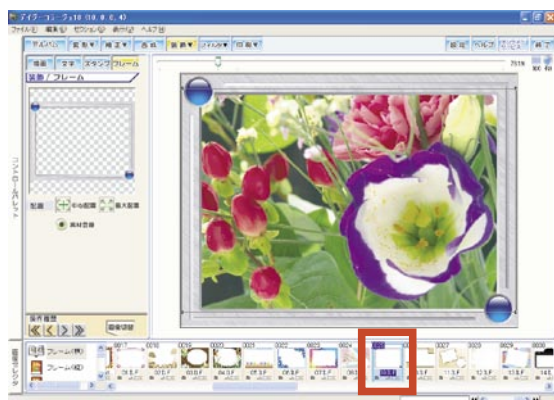


2. フレームを付ける

①フレーム セクションが表示されます。



②画面下部の画像セクタから、使用するフレームのサムネイルをクリックして、フレームを付けて下さい。



③次に画像にスタンプを押します。

[スタンプ] ボタンをクリックして下さい。



④確認メッセージが表示されます。

[はい] ボタンをクリックして下さい。



3. スタンプを押す

①スタンプ セクションに切り替わります。



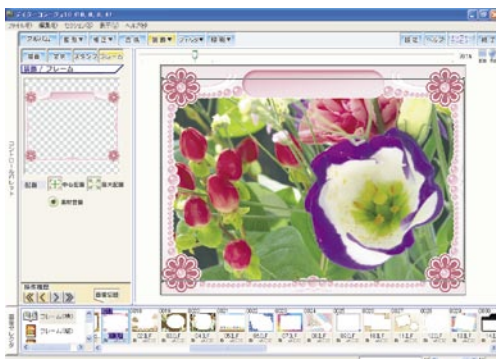
今回はスタンプの種類の内、「コロコロ」スタンプを使用します。

[コロコロ] ボタンをクリックして下さい。

■キャンバスの表示範囲について

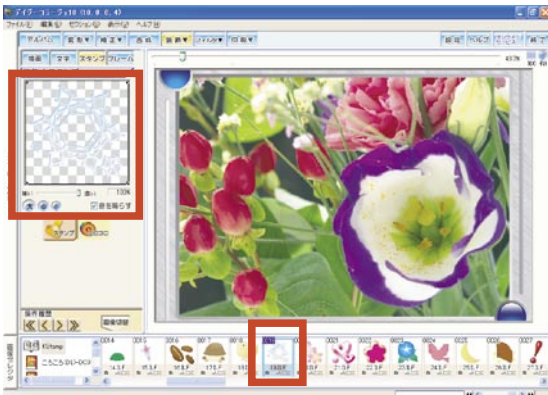
フレーム以外のセクションでは、キャンバス上には、操作の行える元画像の大きさまでしか表示を行いません。

例として、フレーム セクションで下図のように表示されていた場合、その他の装飾セクションでは、フレームの内側の赤い枠線(キャンバス上では、灰色の枠線になります。)の範囲までしか表示されません。



②画面下部の画像セレクトから、使用するスタンプのサムネイルをクリックすると、画面左上角のプレビューに選択したコロコロ スタンプが表示されます。

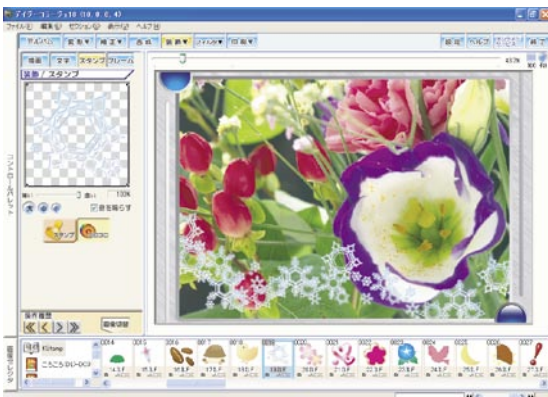
プレビューの下の[大]・[中]・[小]ボタンを使って、スタンプの大きさを調整して下さい。



③大きさが調整できたら、画面右手のキャンバスの画像上で、ペンで線を描くように左ドラッグをして下さい。

スタンプが押されます。

※スタンプは、フレームより下に表示されます。



④次に文字を入力します。

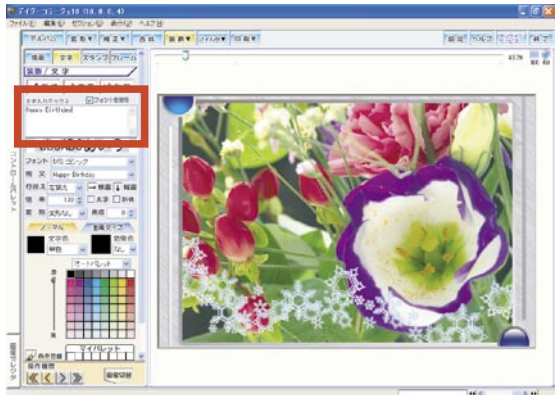
[文字] ボタンをクリックして下さい。



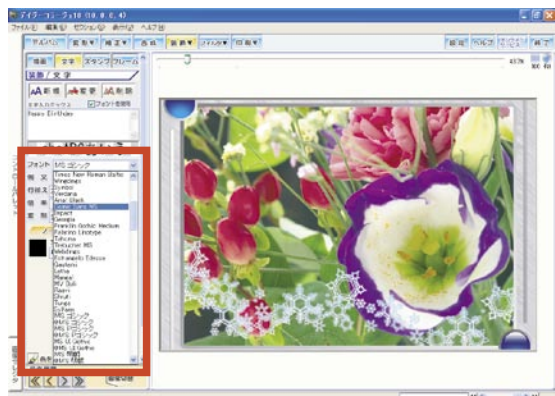
4. 文字を入力する

①文字セクションに切り替わります。

まず表示したい文章を、画面左上角の「文字入力ボックス」へ入力して下さい。



②文章を入力したら、その下に用意されている「フォント(フォントの種類)」・「行揃え」などの項目をそれぞれ設定して下さい。



③文字の色については、黒や赤などの「ノーマル」な色と、金属調の「金属タイプ」を選択することが出来ます。

今回は、金属調の文字を作成しますので、[金属タイプ] ボタンをクリックして下さい。

④金属タイプ ボタン一覧が表示されます。

今回は、「銀」を使用しますので、[銀] をクリックして下さい。

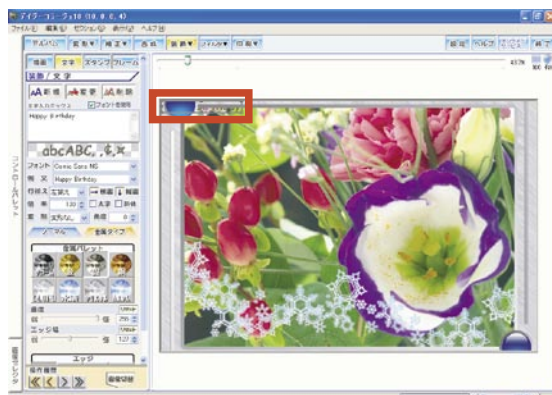


⑤全ての設定が出来たら、今回は新しい文字を作成するので、[新規] ボタンをクリックして下さい。



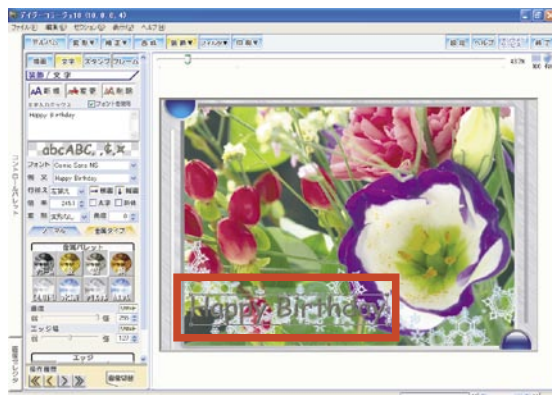
作成された文字が、画面右手のキャンバスの画像の左上角に表示されます。

※文字は、フレームより下に表示されます。このため、今回は下図のように画面上は文字の範囲枠だけが見える状態になります。

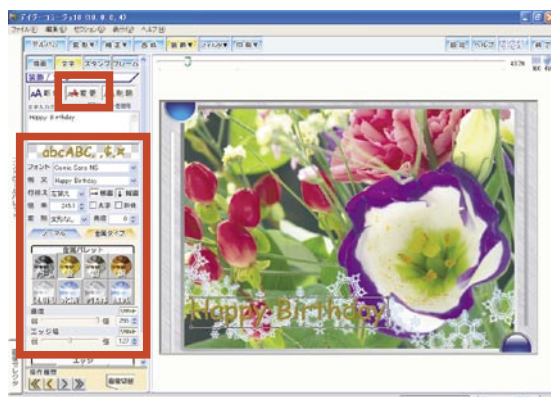


⑥文字の範囲枠の中にマウスポインタを合わせて左ドラッグをすると、文字の位置が移動出来ます。

また、文字の範囲枠上の四角を左ドラッグすると、文字の大きさを調節することが出来ます。文字の位置と大きさを調整して下さい。



⑦文字の設定内容を変更する場合には、変更したい内容を設定してから、[変更] ボタンをクリックして下さい。



⑧最後に文字の背景を、描画セクションで塗りつぶします。



[描画] ボタンをクリックして下さい。

5. 文字の背景を塗りつぶす

①描画セクションに切り替わります。

今回は文字を囲むように、楕円形の背景を作成します。

領域選択を行うための領域選択枠の種類を指定しますので、[ルーラー選択] ボタンをクリックして下さい。

②「ルーラー選択」ダイアログが表示されます。

[楕円] ボタンをクリックして下さい。



③オートパレットから、使用する色のマスをクリックして、色を選択して下さい。

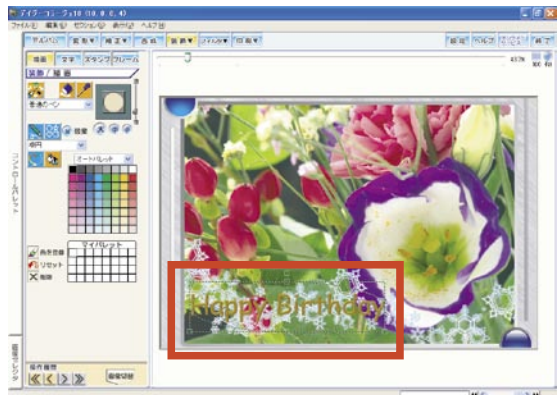


④選択した色の濃度を調整します。

「濃～薄」のスライダーを調整して、塗りつぶす色の濃さを調整して下さい。



⑤文字のやや左上から、文字の右下に対角線を引くように左ドラッグをして、文字を囲むように楕円の領域選択をして下さい。



⑥[流し込み] ボタンをクリックして、領域選択枠内を塗りつぶして下さい。



⑦最後に、[破棄] ボタンをクリックして、領域選択枠を解除し、全体の出来上がりを確認して下さい。



操作後に、アルバムセクションなど、他のセクションに移動すると、画像が自動保存されます。

