

傾いた写真の修正

写真撮影時に傾いて撮れてしまった写真を回転を使用し補正します。スナップ写真や集合写真を撮影するときに、傾いて撮れた写真を補正します。

● 事前準備する資料

- 傾いた写真



▶ **写真をファイルから取り込もう** → 取り込み方法は23ページを参照してください。

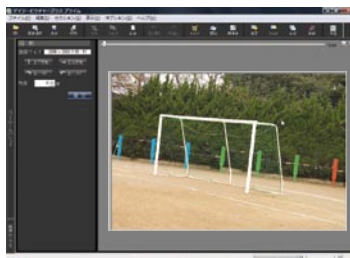
▶ **画像を回転させて正しい位置にしよう**

1 ツールバーの[回転]をクリックします。



2 回転セクションへ移動します。

キャンパスの写真上にマウスのカーソルを合わせます。



3 写真をドラッグすると角度が変化します。調整したい角度へ調整を行います。



角度を0に戻すには…

画面左手のコントロールパレットの「角度」項目を「0」度にする、
回転された写真が元の角度に変化します。



① 設定したい角度が決まっている場合には、この「角度」項目へその角度を入力して、直接数値で角度を指定することもできます。

② 数値は半角英数で入力してください。

4 写真の角度が調節できたら、[確定]をクリックします。

5 確認メッセージが表示されますので、[はい]をクリックします。

6 調節した角度に写真が固定されます。

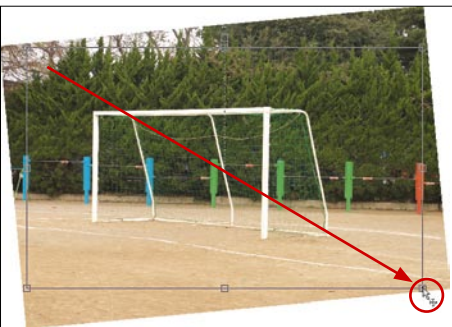
POINT!



ドラッグ中は画像がモザイク状になりますが、ドラッグしている指を放すと、元の画像の状態に戻ります。

▶ **余分な部分を切り取ろう**

1 ツールバーの[トリミング]をクリックします。



2 写真の左上から右下に向かってドラッグをすると、灰色の線が表示され選択した領域選択の型が表示されます。

ドラッグを離すと、灰色の線から緑色の点線に変わり型が確定します。領域選択枠内にカーソルを合わせドラッグすると型の配置が変更できます。

写真が型の中に収まり、余白部分が領域選択枠に入らないようにドラッグをします。

領域選択枠の位置と大きさの調節方法はマニュアル23ページを参照ください。

3 [切り抜き]をクリックすると、切り抜きを実行します。

▶ **保存をしよう** → 保存方法は27ページを参照ください。