

# サイコロを作ろう

1枚の写真でサイコロを包むタイプのサイコロや6面すべて異なる写真を挿入するタイプのサイコロを作ることができます。

## ●事前準備する資料

- サイコロに挿入する写真を6枚  
(写真は必ず1つのフォルダにまとめて保存して用意してください。)
- はさみ

サイコロの各面に掲載する写真を考えます。



### ● 操作手順

① 種類を決めよう ▶

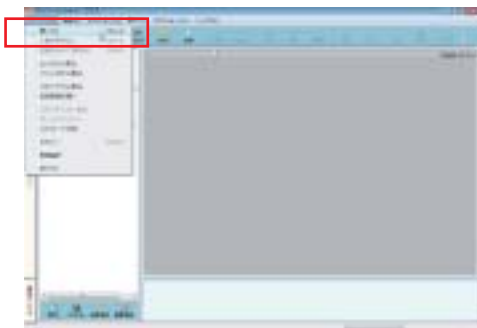
② イラストを当てはめよう ▶

③ 印刷をしよう

## 第2章

### 82 サイコロを作ろう ① 種類を決めよう

#### ▶ 写真をファイルから取り込もう



- 1 メニューバーの[ファイル(F)]から[開く]を選択します。  
※写真は必ず1つのフォルダにまとめて保存して用意してください。

- 2 使用する写真のファイル名をクリックして、[開く]をクリックします。



#### ▶ テンプレートを選択しよう



- 1 ツールバーの[作品]をクリックします。



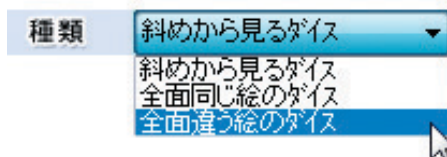
- 2 [作品セクション]画面が表示されます。  
[さいころ]をクリックします

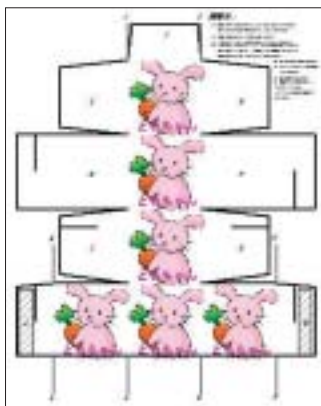


#### ▶ サイコロの種類を決めよう



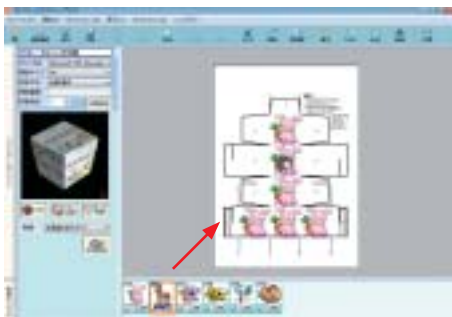
- 1 コントロールパレットの[種類]から[全面違う絵のダイス]を選択します。  
[▼]をクリックすると、プルダウンメニューが表示されます。





- 2 画面右手にサイコロの展開図が表示されます。  
この時点では、すべてのマスに同じ写真が配置されています。

### ▶ マス目に写真を当てはめよう



- 1 [画像セレクト] にフォルダの写真が表示されています。  
画像を1枚選択します。選択するとサムネイルがオレンジ色の枠で囲われます。



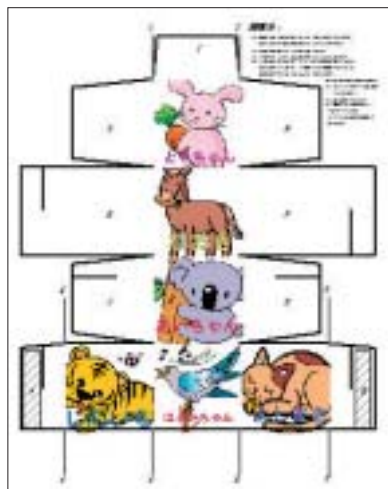
- 2 ドラッグ&ドロップで、配置したい場所に写真を入れます。

#### ドラッグ&ドロップとは…

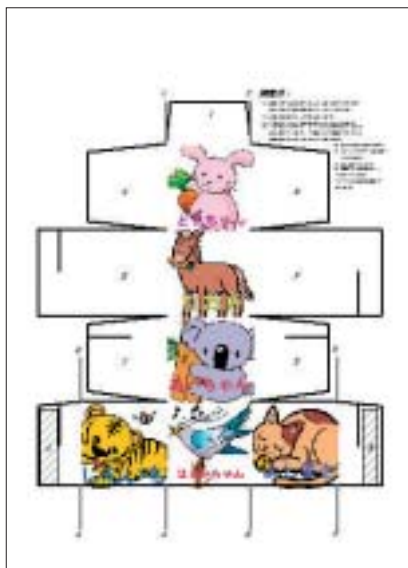
マウスの左ボタンを押したまま、目的の場所まで引きずるように移動し、左ボタンを離します。

補足

- 3 6マスすべてに写真を配置します。



#### ▶ プレビューを見よう



1 展開図を見て配置を確認します。

2 [3D]をクリックします。画面左上のプレビューに配置した写真がはめ込まれた状態で表示されます。



3 [モード変更]をクリックすると、プレビューのサイコロが回転し動き出します。



4 プレビューのサイコロを任意の方向へドラッグするとサイコロの回転方向が変わります。



## ▶ 印刷をしよう

- 1 [プリンタ名]を設定します。[▼]をクリックすると、お使いのパソコンに接続されているプリンタが表示されます。この中から使用するプリンタを選択します。

変更しない場合は、設定をする必要はありません。

- 2 [用紙サイズ]を設定します。[▼]をクリックし、用紙のサイズを選択します。

ここでは、設定の変更は必要ありません。

- 3 [給紙方法]、[用紙種類]は任意の設定を行います。

- 4 用紙の向きは[印刷設定]をクリックし、お使いのプリンタの[プロパティ]から設定をしてください。

ここでは縦で印刷を行うので、そのままにします。

- 5 [印刷開始]をクリックし、[はい]を選択すると印刷が開始されます。



## ▶ サイコロを組み立てよう



- 1 a-c、b-d、e-g、h-fの縦4本と、それぞれの面の間の線を折り曲げて、しっかりと折り目をつけます。

- 2 はさみで切り取り線を切ります。

- 3 線に沿って折り込みます。