

写真を一括で自動補正

写真を一括で自動補正することができ、修学旅行や学校行事などで撮ったたくさんの写真を一括で適切な明るさや色にすることができます。

●事前準備する資料

- 修学旅行や学校行事などの写真



● 操作手順

① 写真を取り込もう

② 写真を選択しよう

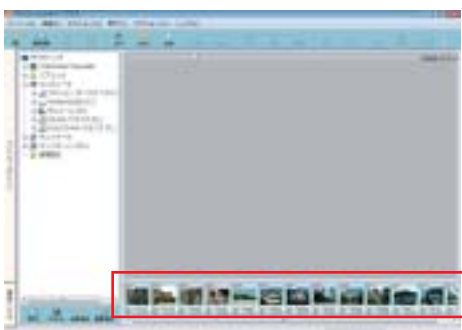
③ 補正をしよう

▶ エクスプローラから写真を開こう



1 エクスプローラから写真を保存しているフォルダを選択します。

例 [修学旅行] フォルダを選択します。



2 フォルダの中身が[画像セレクト]に表示されます。



▶ 補正をする写真をすべて選択しよう



1 ツールバーの[編集]をクリックし、[全て選択(A)]を選択します。



選択するとすべてのサムネイルがオレンジ色の枠で囲われます。

選択方法

[CTRL]+クリック … 1枚毎に画像を選択することができます。

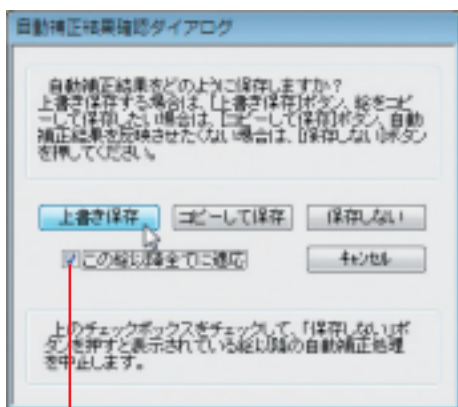
[CTRL]+[A] …… 全てのサムネイルを選択します。
または、メニューバーの[編集]の
[全て選択(A)]をクリックします。

[SHIFT]+クリック … 最初に選択した画像から最後に
選択した画像をすべて選択します。

▶ 選択した画像を自動補正しよう



1 画面左下の[自動補正]をクリックします。



2 自動補正の処理が開始され、[自動補正結果確認ダイアログ]が表示されます。

a. 上書き保存

現在表示されている画像に直接自動補正を実行しています。

b. コピーして保存

現在表示されている画像のコピー画像を作成し、コピー画像に自動補正を実行します。

c. 保存しない

現在表示されている画像には処理を実行しないようにします。

d. キャンセル

自動補正の処理を中止します。

例 「この絵以降全てに適用」にチェックを付け[上書き保存]を選択します。

「この絵以降全てに適用」項目の左手に表示されている「」をクリックして、チェックマークを付けてから、a.~c.までの何れかのボタンをクリックすると、複数の画像を選択している場合、現在表示されている画像以降の全ての画像に選択したボタンの操作を連続して実行します。

3 処理が終了すると、[画像選択]画面に戻ります。